

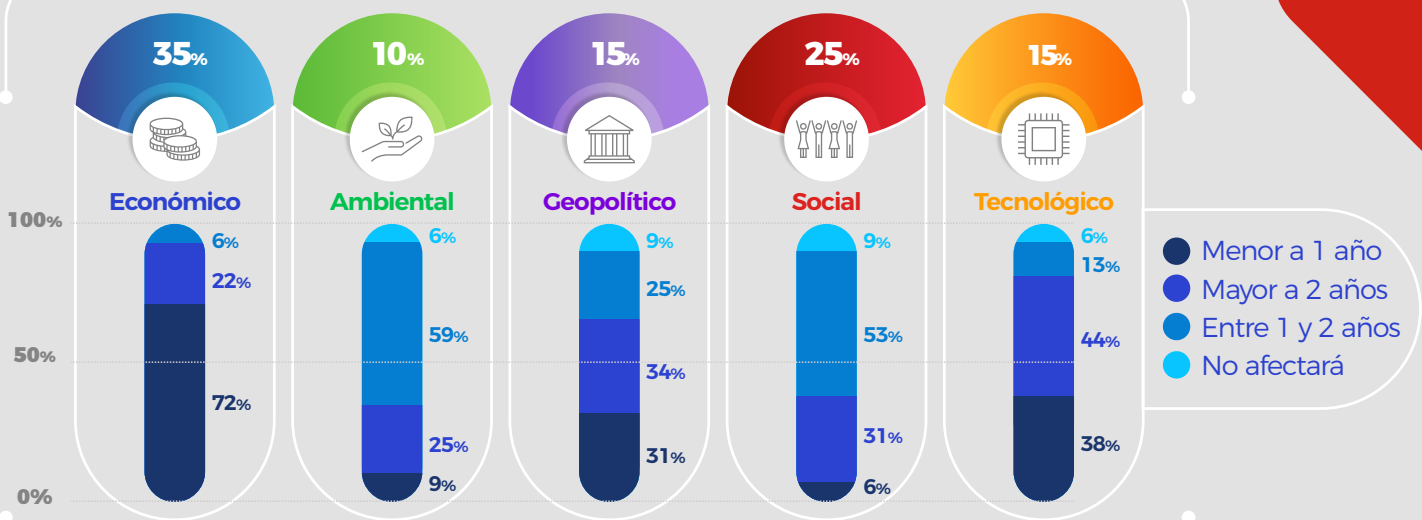
Riesgos Emergentes Grupo Aval:

Metodología

Desde el año 2019, nuestra área de riesgos impartió instrucciones a las subsidiarias sobre prácticas para la gestión de riesgos emergentes. Como parte de la gestión corporativa de riesgos en el Holding, realizamos la identificación de los riesgos denominados como emergentes que podrían afectar a largo plazo la normal operación de Grupo Aval y sus subsidiarias financieras.

La metodología considera un análisis de los factores (PESTAL): **Político, Económico, Social, Tecnológico, Ambiental y Legal**, los cuales pueden combinarse en algunos riesgos. En complemento al análisis se realizó una encuesta liderada por las áreas de riesgo de las entidades. Como resultado de la aplicación de la encuesta se obtuvo el siguiente resultado:

Riesgos emergentes clasificados por categorías (PESTAL)



Horizonte de impacto por categoría (PESTAL)

Ralentización en el ritmo de descenso de la inflación y retroceso en la producción

Los fundamentales macroeconómicos pueden reaccionar de manera contraria a lo esperado por el mercado, siendo esto una disminución de la inflación más lenta, niveles de tasa de interés del Banco de la República más prolongados, indicadores de productividad de la economía deteriorados y políticas y/o regulaciones excesivas que afecten el desarrollo económico del país.

Impacto

Afectación en los resultados del Grupo y sus entidades, pérdida de posición de mercado, reducción de utilidades a nivel grupo, Afectación a los grupos de interés.

Mitigantes

- Monitoreo constante a la situación económica y social y su impacto en los resultados de Grupo Aval y sus entidades.
- Seguimiento a las posiciones de liquidez de las inversiones.
- Participación en el Comité de Gestión de Activos y Pasivos de cada Banco, donde revisan la evolución del mercado y sus posiciones activas y pasivas.
- Análisis de escenarios de estrés de riesgos de crédito, mercado y liquidez.

Desinformación Digital

El incremento de información falsa en el mundo digital y la dificultad creciente de corroborar su veracidad, impactan la industria financiera a través de la proliferación de productos engañosos que pueden de una parte, ser utilizados para capturar información de los clientes y de otra ser víctimas de fraudes y suplantaciones.

Impacto

Estas situaciones pueden generar impactos en la marca y la reputación de la industria, así como impactos económicos derivados de las posibles reclamaciones que ante las entidades presenten los clientes.

Mitigantes

- Monitoreo de la marca en las redes. Pruebas de seguridad sobre los portales y aplicaciones de las entidades desde diferentes escenarios.
- Incremento del monitoreo de señales de alerta, que puedan derivar en posibles incidentes de ciberseguridad.
- Campañas de educación financiera para el adecuado uso de los canales,
- Instrumentalización de un sistema de gestión de riesgo de fraude externo transaccional.